

SK4F-E

非鉛快削炭素工具鋼

■SK4F-Eとは What is SK4F-E

- SK4F-Eは、RoHS指令([Pb]≤1000ppm)に対応した非鉛快削炭素工具鋼です。
- 従来の[Pb]含有鋼SK4Fと同等の被削性を有した環境対応鋼です。



■特徴 Characteristics

(1)被削性

SK95の切削性改善のため[Pb]を加えたSK4Fと同等の切削性を有する非鉛炭素工具鋼となります。特殊元素を添加することにより、切削性はそのままにRoHS、ELV指令(≤1,000ppm)に対応する鋼種となっております。

(2)焼入れ硬さ

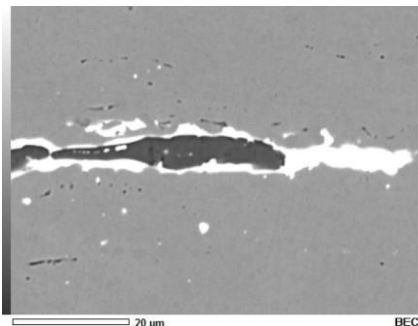
焼入れ・焼戻しにより、HRC≥61程度を得る事が可能となります。(SK4F 同等)
(焼入温度:760~820℃油冷、焼戻温度:150~200℃)

■化学成分 Chemical composition

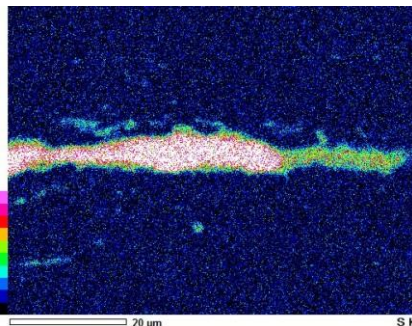
鋼種記号	C	Si	Mn	P	S	Cu	Ni	Cr	Pb	その他
SK4F-E (新鋼種)	0.90~ 1.00	MAX 0.35	MAX 0.85	MAX 0.030	0.040~ 0.090	MAX 0.30	MAX 0.25	MAX 0.30	—	特殊元素 添加
SK4F	↑	↑	↑	↑	↑	↑	↑	↑	0.10~ 0.30	—
SK95 (旧SK4)	↑	0.10~ 0.35	0.10~ 0.50	MAX 0.030	MAX 0.030	MAX 0.25	MAX 0.25	MAX 0.30	—	—

■ミクロ組織 Microstructure

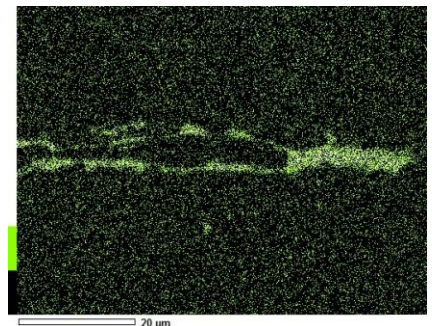
<快削成分SEM画像>



<硫黄(S)>※



<特殊元素>※



※明るい(色の白い部分)が濃化している部分です。